



OBELMON

www.eplechy.sk

www.wetterbest.ro

Návod na montáž
Oceľová fasáda Wetterbest®



Fasádny profil Wetterbest® je vyrobené z vysoko kvalitnej ocele, ponúka moderný vzhľad a odolnosť. Je k dispozícii v širokej škále farieb a povrchových úprav vhodných pre akýkoľvek typ interiéru. Jeho všestranné využitie ocenujete pri rekonštrukcii, alebo pri stavbe moderného domu.



Dlhá životnosť



**Mechanická a
antikorózna odolnosť**



**Jednoduchá inštalácia,
ľahká údržba**



**Široký výber
farieb**

“Táto príručka obsahuje všeobecné pokyny na montáž a zaoberá najbežnejšími detailmi stavby. Pre konkrétne podrobnosti, ktoré nie sú zahrnuté v tejto príručke, kontaktujte prosím zástupcov Wetterbest. Špecifická stavebná legislatíva, normy a štandardy v platnosti, ako aj zákon o kvalite stavieb platí pre všetky stavebné práce. Prichádza tento sprievodca pomoc projektantov a staviteľov ako odporúčanie od výrobcu.”

Obsah

| | |
|---------------------------|--------|
| 1. Technické vybavenie | 04 |
| 2. Príjem produktov | 04 |
| 3. Montážne príslušenstvo | 05 |
| 4. Montáž | 06 -16 |

1 Technické vybavenie

Používaj ochranné pracovné prostriedky !!!

Pre montáž ocelového obloženia je potrebné špecifické náradie:
Nožnice na plech (p,l)
ploché falcovacie kliešte,
aku skrutkovač, vysúvací meter,
značkovacia šnúra, pokosová
píla (špeciálnym kotúčom na plech)



! Pozor! Je zakázané rezať prvky s uhlovou brúskou (flex). Jeho používaním sa automaticky ruší záruka na produkt.

2 Príjem produktov

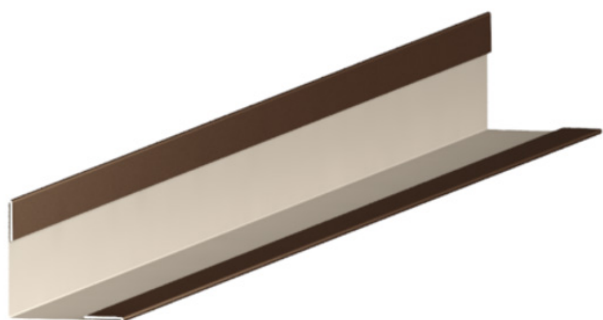
Pri každej prevzatí tovaru musíte presvedčiť, že dodaný materiál zhoduje objednávkou.

Dodané produkty musia byť skontrolované na základe dodacieho listu.

Skontrolujte, či zhoduje množstvo a farba produktov s dodacím listom.

V prípade nezhode kontaktujte svojho predajcu písomne maximálne 48 hodín po prijatí.

3 Montážne príslušenstvo



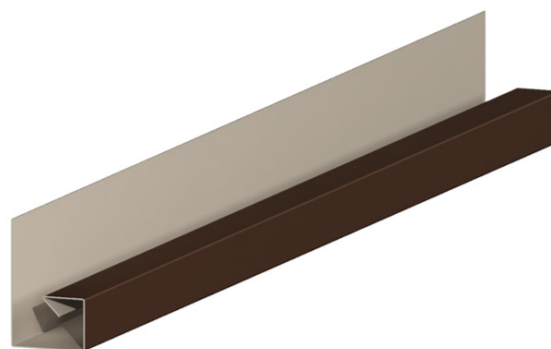
Vonkajší roh



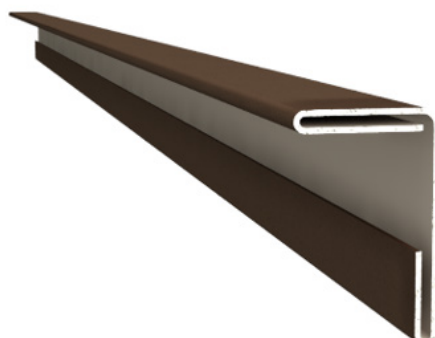
Vnútorný roh



Spodný profil

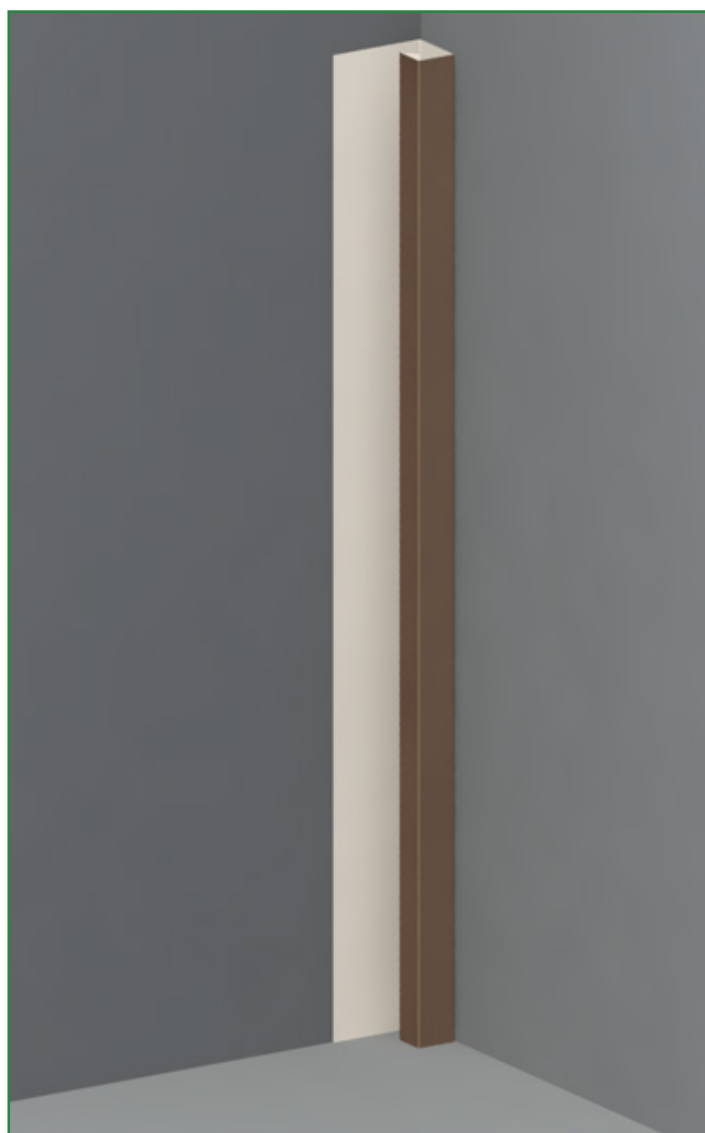


Profil J



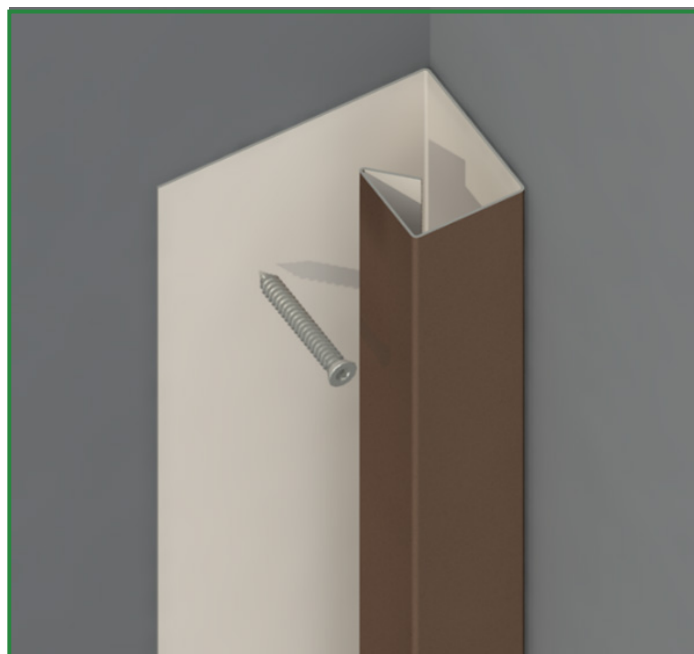
Profil L

4 Montáž



01

J profil sa upevníme zvisle do steny pomocou hmoždinkamy a skrutky.



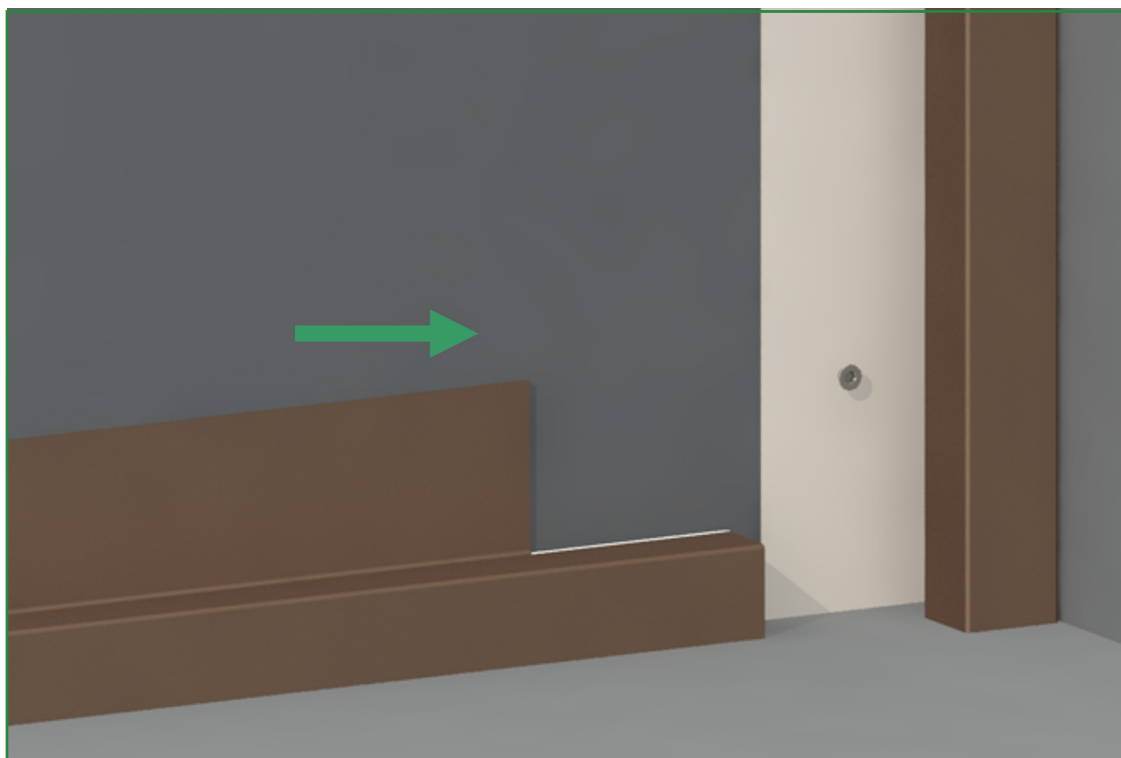
02

Pre vodorovné uchytenie J profilu vyrežte nadzbytočný kus plechu z rohu, aby pasovaly do seba, a upevnite profil do steny



03

Spodný profil pripravíme podľa obrázku, a vložíme do profilu J, následne upevníme k stene.



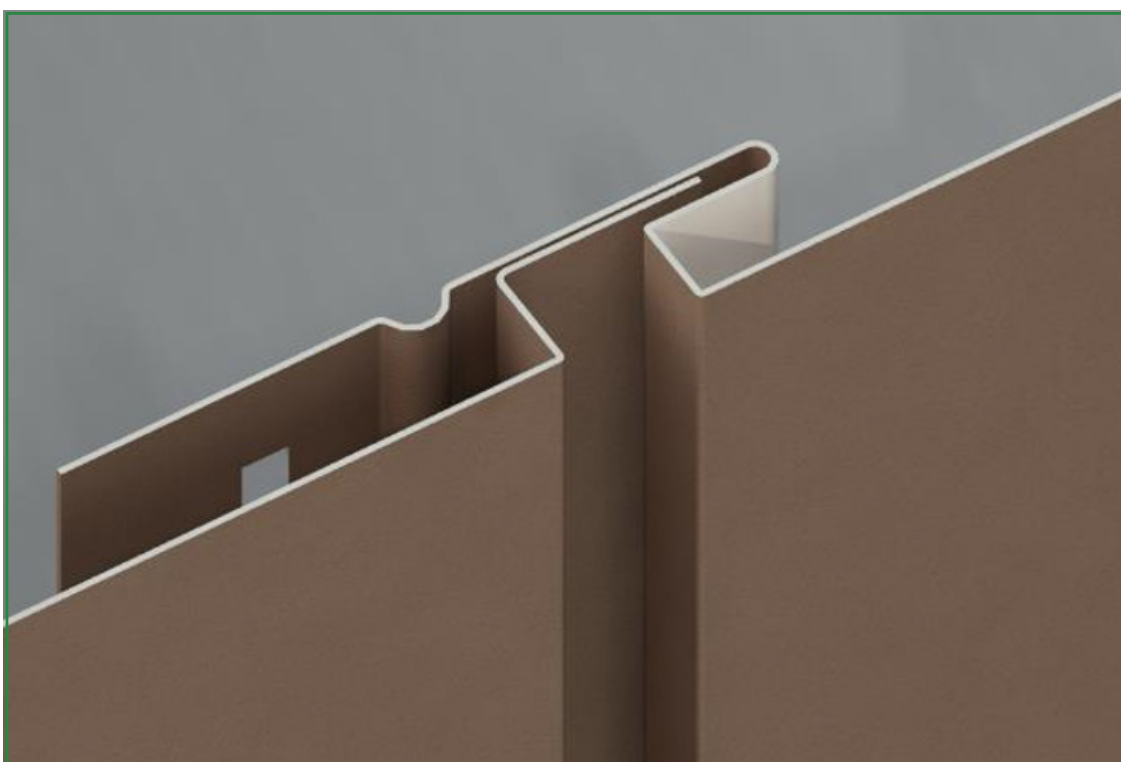
04

Do vodorovnej J profilu na novovytvorenom ráme vložíme obkladací profil, následne pustíme na spodný profil a priskrutkujeme.



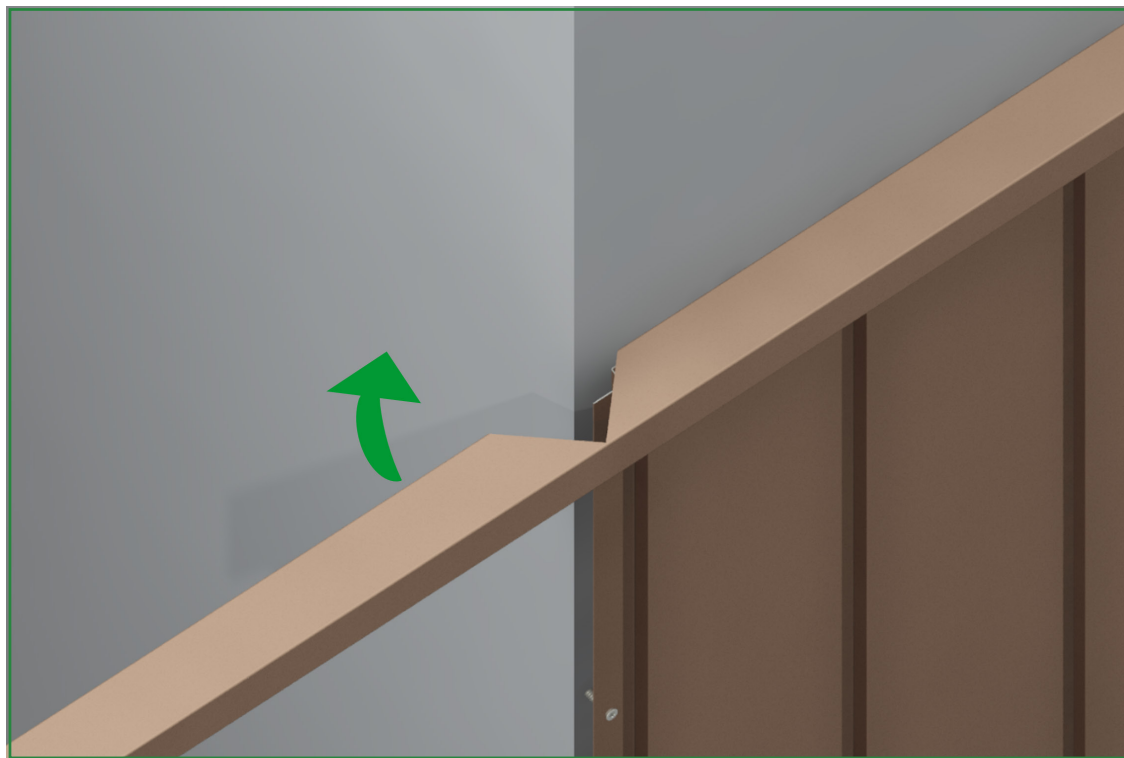
05

Po uchytení prvého kusa vložíme druhý tak, aby tzv pero/drážka do seba presne nasadal, následne uchytime skrutkami.



06

V oblasti rohu vyrežeme profil J ako na obrázku, aby sa dalo ohnúť 90 stupňov.



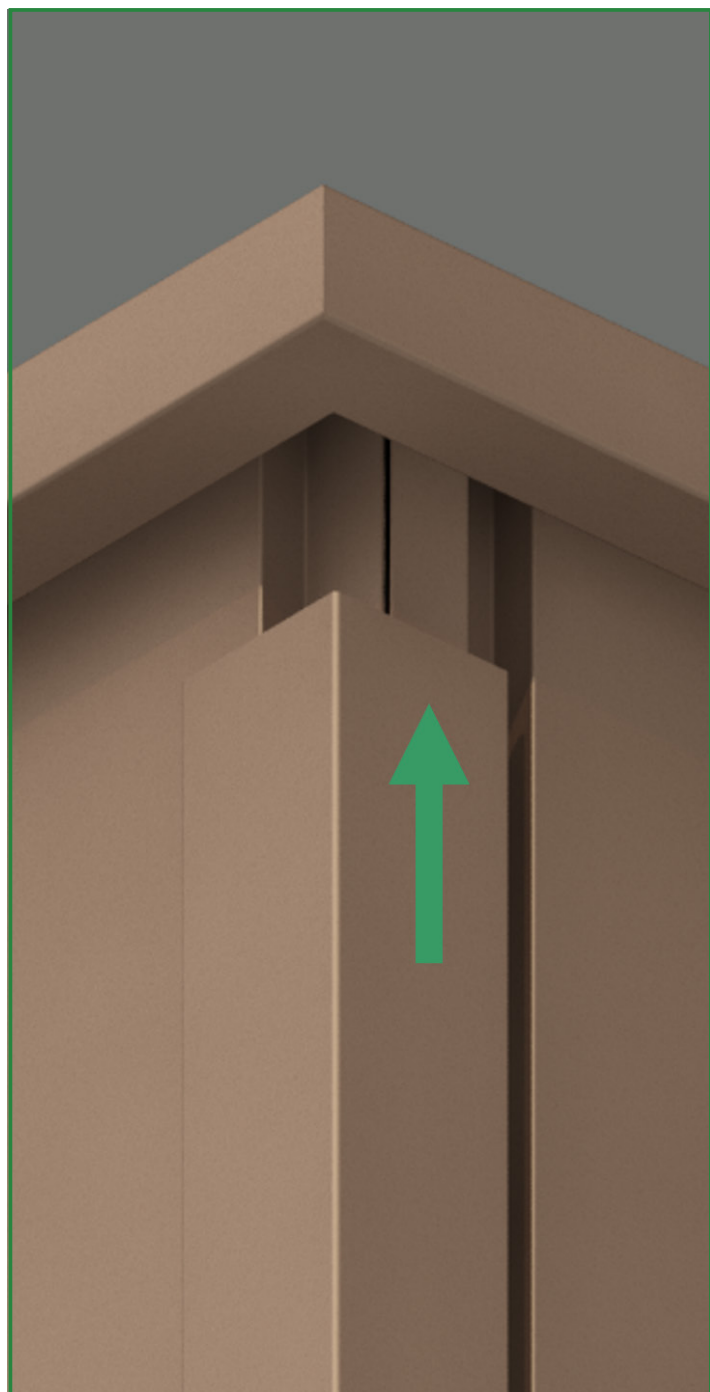
07

Pri rohu dielce narežeme na mieru, a spojime dve strany pomocou skrutiek.



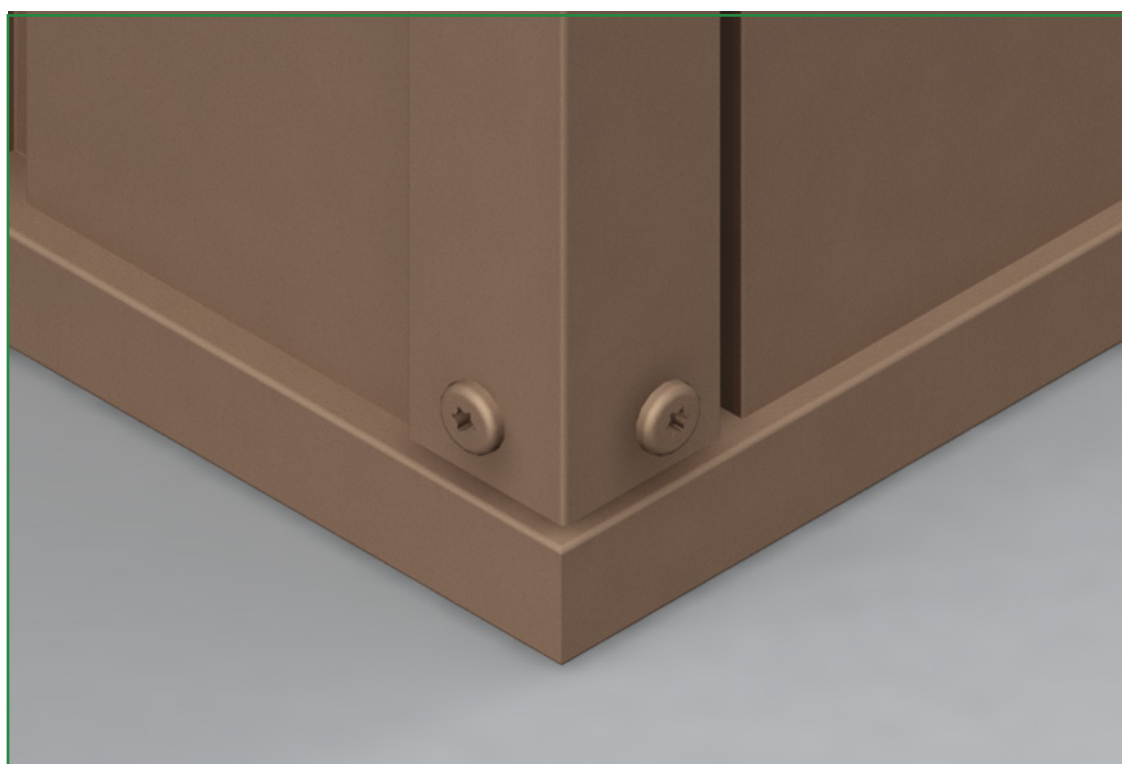
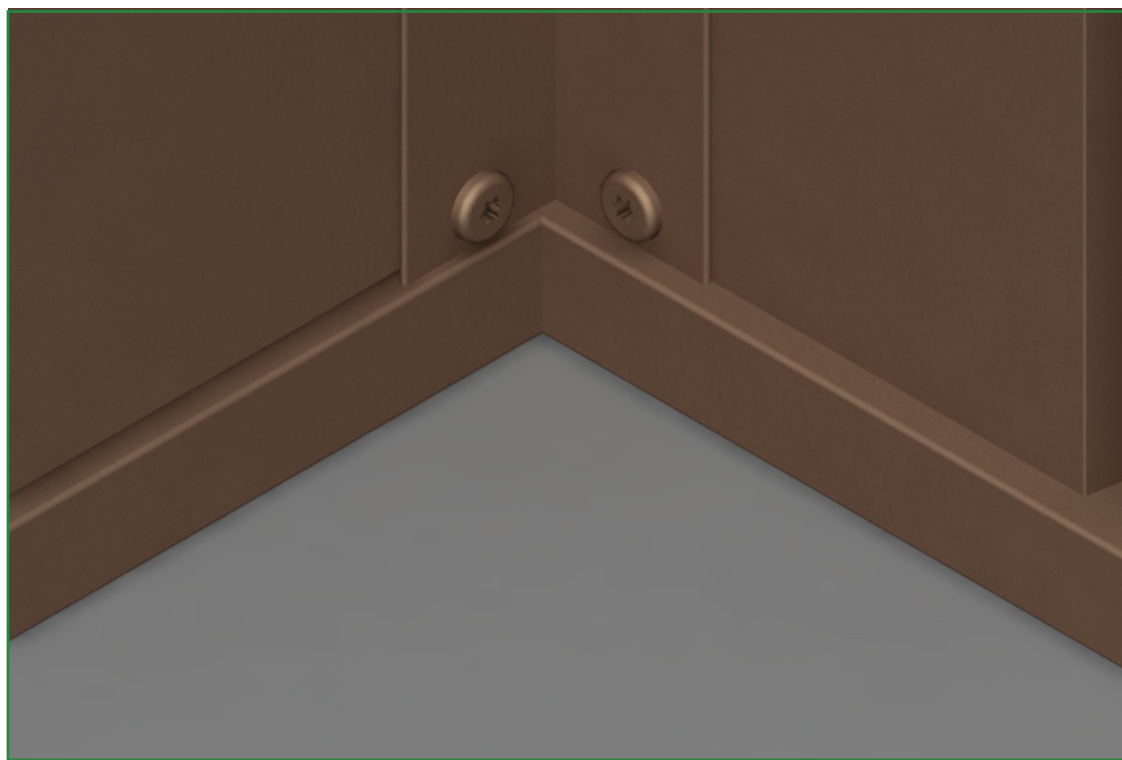
08

Pre dokončenie rohu vsuneme do profilu J rohový profil, ako na obrázku.



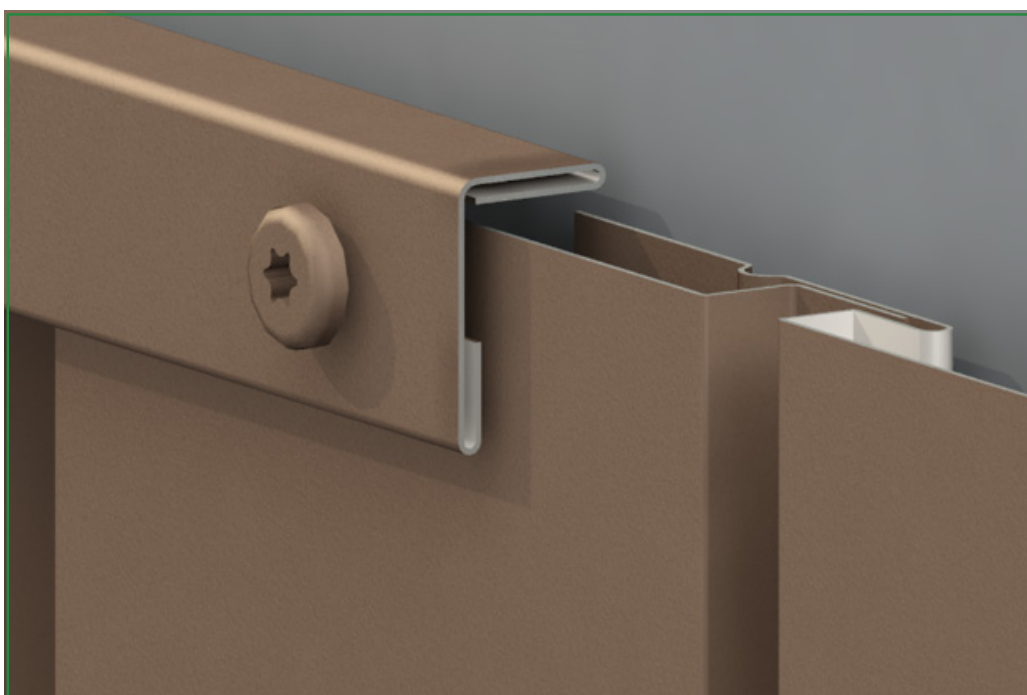
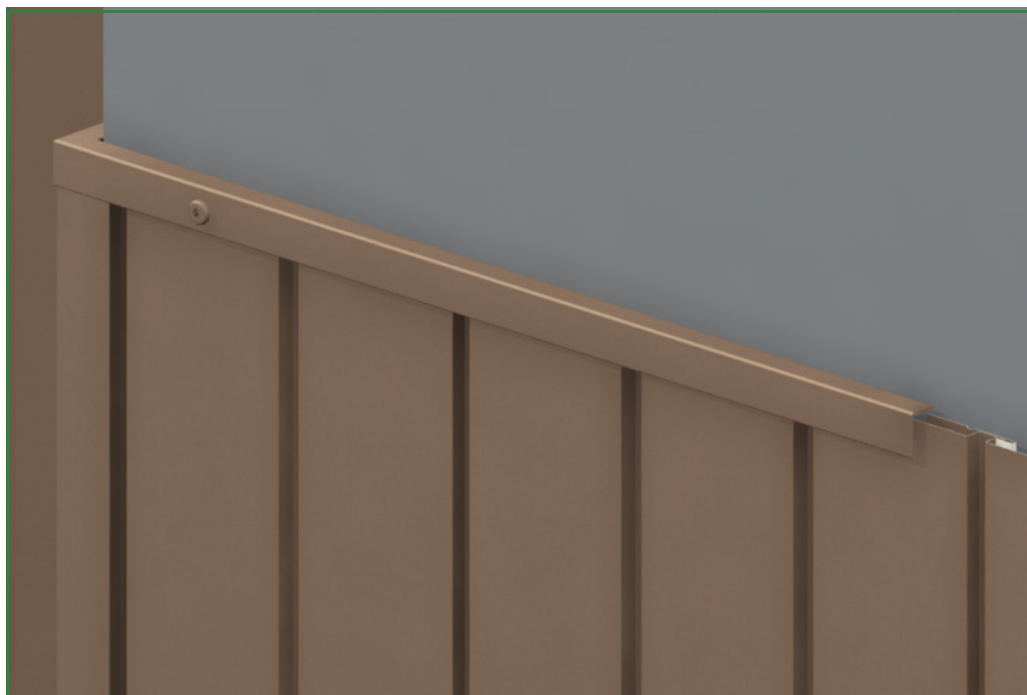
09

Rohový profil prichytíme na spodnej časti pomocou torx skrutiek.



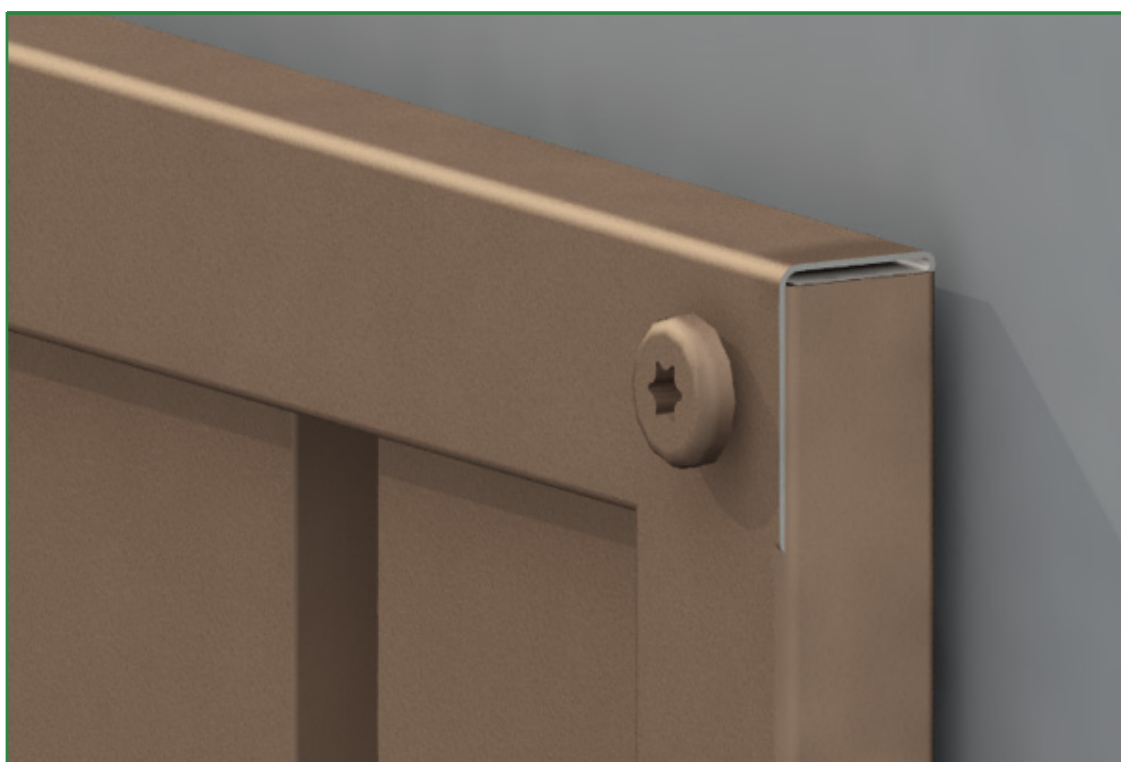
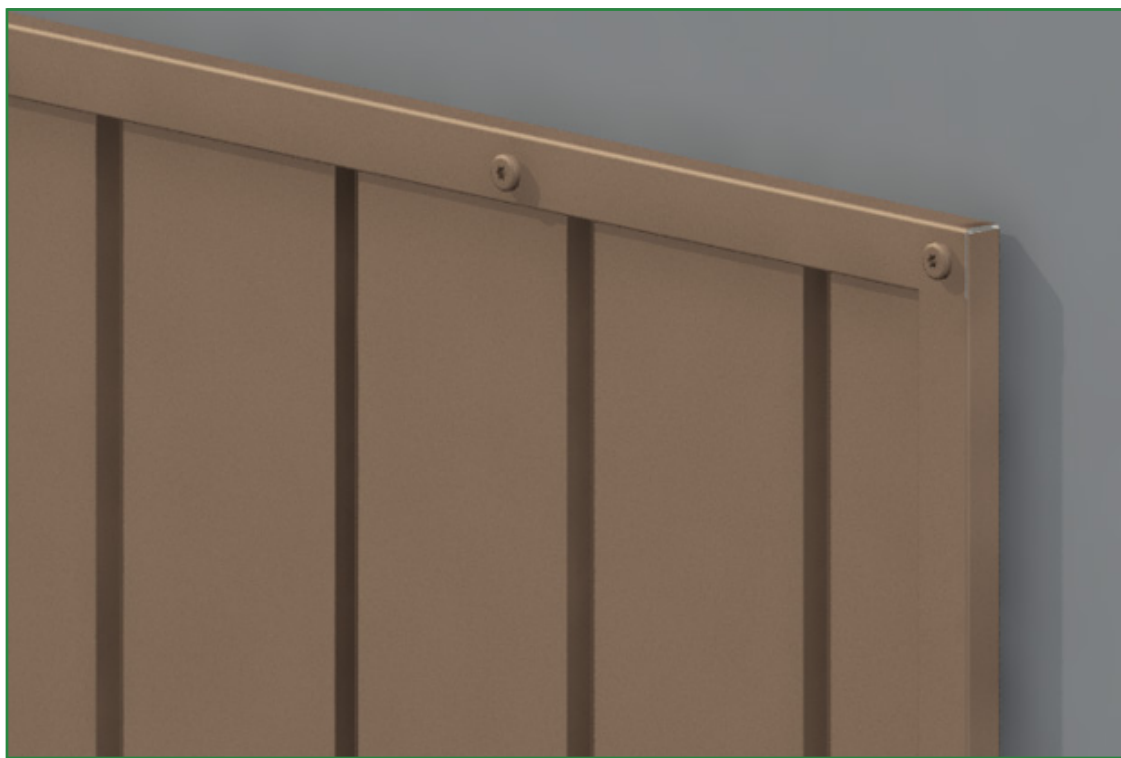
10

Pri hornej časti obkladu môžeme používať aj profil L.



11

Profil L sa montuje po upevnení panelov pre zatváranie voľných hranov.



Sme tu pre Vás

Wetterbest S.A.
Băicoi, str. Înfrațirii nr. 142
jud. Prahova cod 105200
Mobil: 0735 35 35 35

www.wetterbest.ro

BELMON s.r.o.
Veľká jarková 4780/22B , 945 01 Komárno
IČO: 36 659 517 , DIČ: 2022229957
IČ DPH: SK2022229957
www.eplechy.sk

Inštalácia tohto produktu vyžaduje špeciálne znalosti a skúsenosti. Tento manuál je len informačný a nevydáva sa ako náhrada dodržiavania pravidiel stavebného zákona. Spôsoby montáže uvedené v tomto návode sú len orientačné. Požadovaný spôsob montáže sa môže líšiť od spôsobu uvedeného v návode v závislosti od typu situácie alebo od spôsobu montáže v danom regióne. Pre správne použitie všeobecných montážnych pokynov a tipov riadte sa pokynmi projektanta alebo sa obráťte na naše oddelenie technickej podpory.

Skúsení dodávateľia majú individuálne riešenia, ktoré spoločnosť WETTERBEST akceptuje. Firma nenesie žiadnu zodpovednosť za škody spôsobené nedodržaním montážnych postupov.