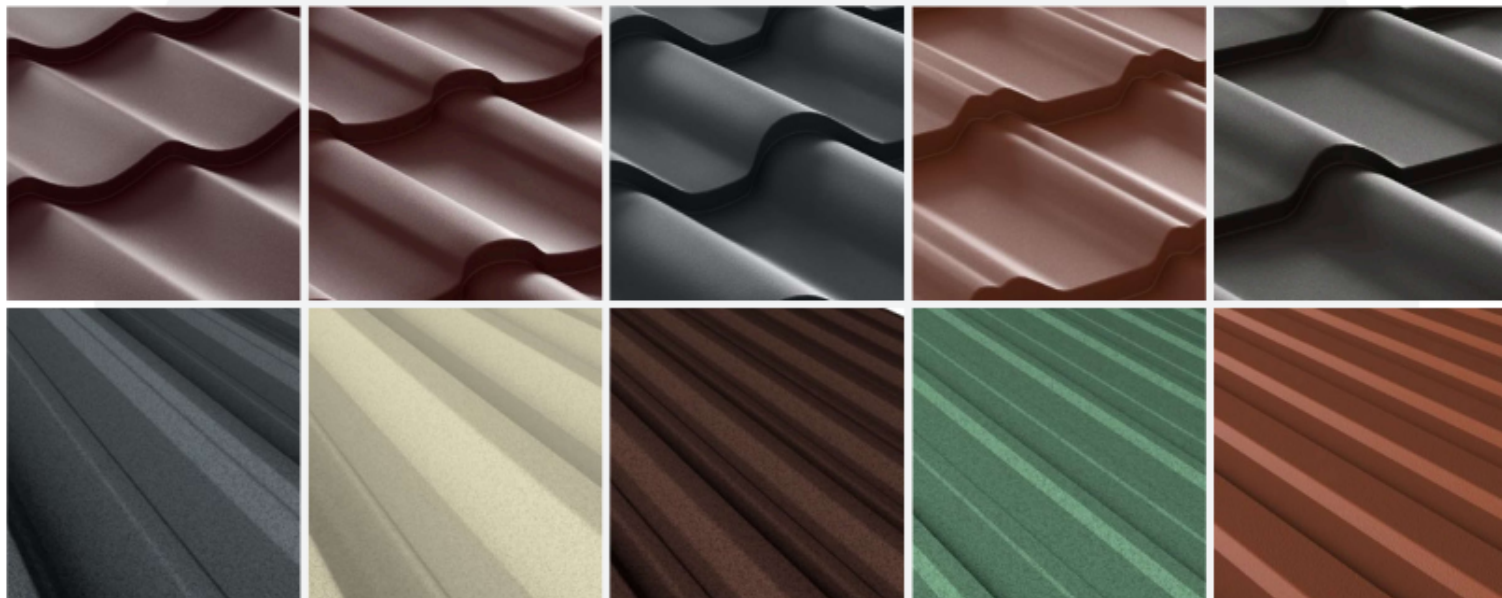


INȘTRUKCIE


wetterbest[®]
PE FIECARE CASĂ

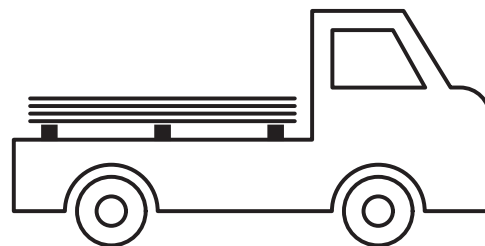
DOPRAVA
SKLADOVANIE
MANIPULÁCIA



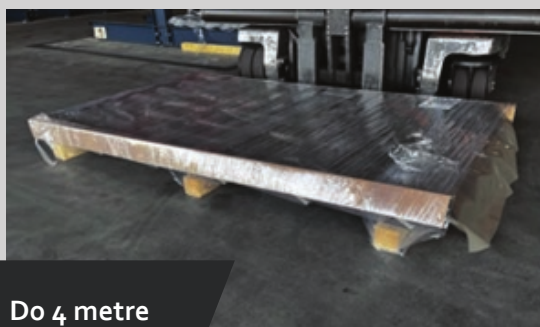
DOPRAVA

Plechý sú dodávané na paletách, s vozidlami, ktoré majú prispôsobenú dĺžku zodpovedajúcu dĺžke a hmotnosti paliet, usporiadané v balíkoch aby nedošlo k ich poškodeniu.

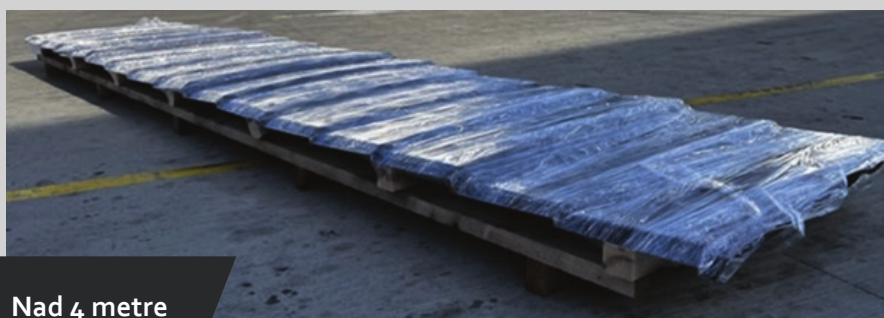
Balíky do 4 metrov sú dodávané so zväzkami dreva a nad 4 metre sú dodávané so zväzkami dreva a s drevenou paletou.



Príklad:

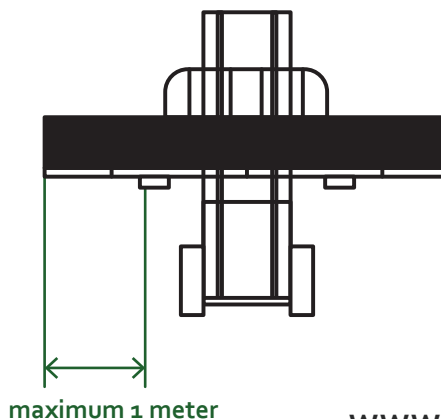
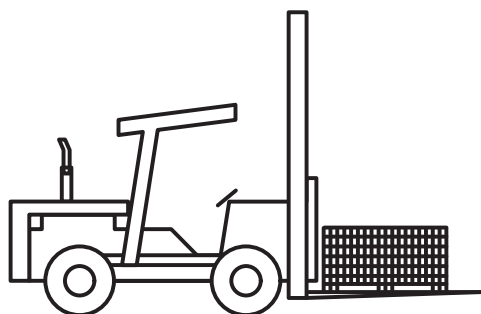


Do 4 metre

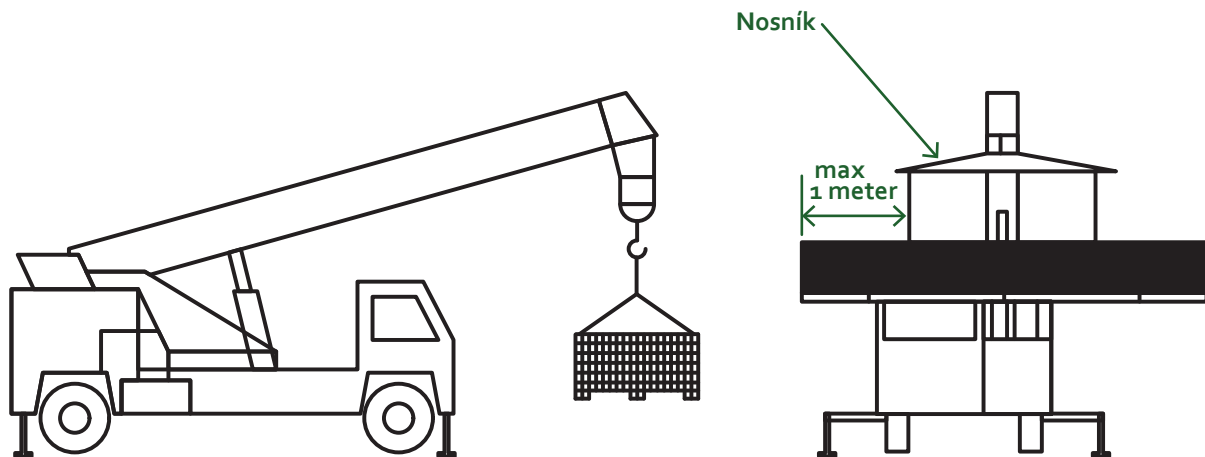


Nad 4 metre

Na vyloženie paliet sa odporúča použiť zdvíhací/spúšťací stroj. Je možné použiť vysokozdvížny vozík, ak je vzdialenosť medzi ramenom vidlice a okrajom balíka maximálne 1 meter, ako je uvedené nižšie.



V prípade balíkov, ktoré nie je možné vyložiť vysokozdvížným vozíkom, sa odporúča použiť stroj na zdvíhanie, vybavené zdvíhacím nosníkom, ktorý má možnosť kotvenia vo viacerých bodoch.



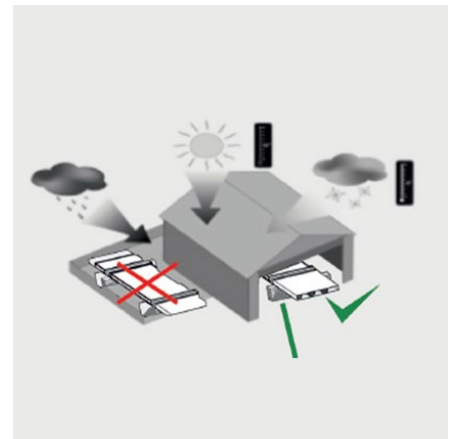
Ak sa plechy vyložia ručne, vyberie sa dostatočný počet ľudí pre bezpečnú manipuláciu a zabránenie deformácii alebo poškodeniu produktov.

Venujte zvláštnu pozornosť dlhým listom!



SKLADOVANIE

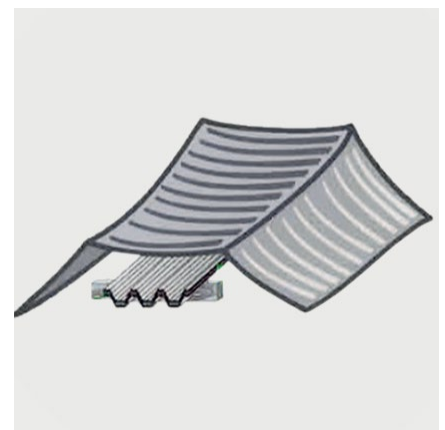
Balíky/hárky sa odporúča skladovať vo vnútorných a suchých, dobre vetraných priestoroch, chránených pred priamim pôsobením slnka, bez vlhkosti, a ďaleko od potencionálne agresívnych materiálov. (špina, malta, kyseliny, zemina, soľ atď.).



Počas skladovania sa uistite, že plechy sú suché a že akákoľvek kondenzácia bude schopná voľne odtečť z povrchu profilov.

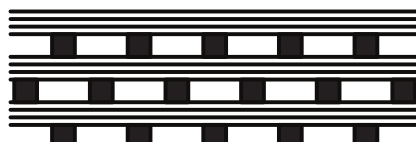
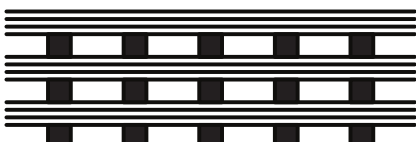


Vystavenie slnečnému žiareniu a poveternostným vplyvom profilov plechu s ochrannou fóliou môže viesť k ťažšiemu odstráneniu fólie s rizikom zotrvania lepidla na povrchu plechov.

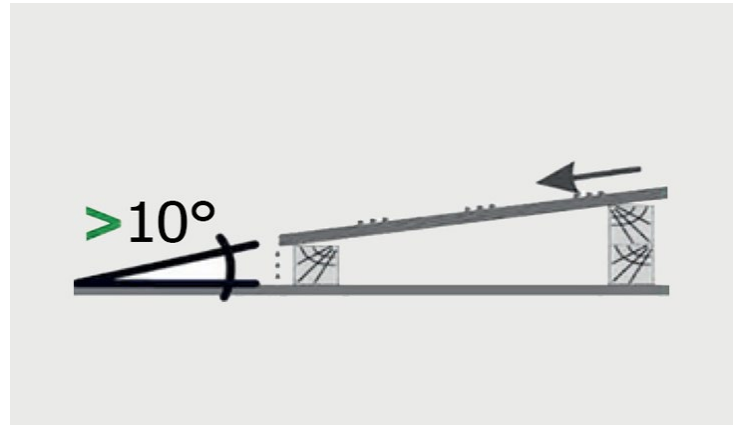
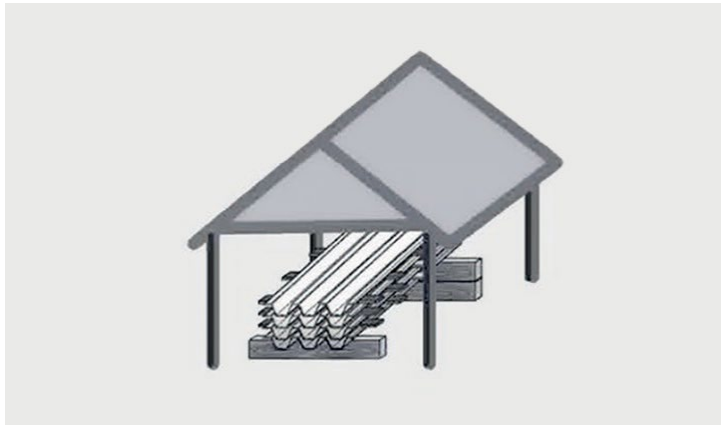


Odporúča sa odstrániť ochrannú fóliu z plechov pred ich montážou, ako aj v prípade skladovania po dobu dlhšiu ako 30 dní odo dňa doručenia.

Neodporúča sa prekrývať viac ako 3 balíky krytín.
Drevené podpery prekrývajúcich sa balíkov musia byť umiestnené podľa nižšie uvedeného nákresu:



V prípade skladovania na dobu dlhšiu ako 5 dní, je potrebné profily plechov oddeliť aby bola zabezpečená ich ventilácia, pričom sa zabezpečí naklonená rovina (pod uhlom minimálne 10°), minimálne 10 cm od zemi, v smere odtoku vody, pre voľný odtok vody a príp kondenzácii vznikajúcej na povrchu plechového profilu.

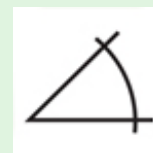


V opačnom prípade existuje riziko oxidačného javu v dôsledku kondenzácie a nedostatku vetrania.

V prípade farebných plechových panelov doba skladovania v interiéri max 3 mesiace od prijatia panelov a skladovanie vonku max 5 dní.

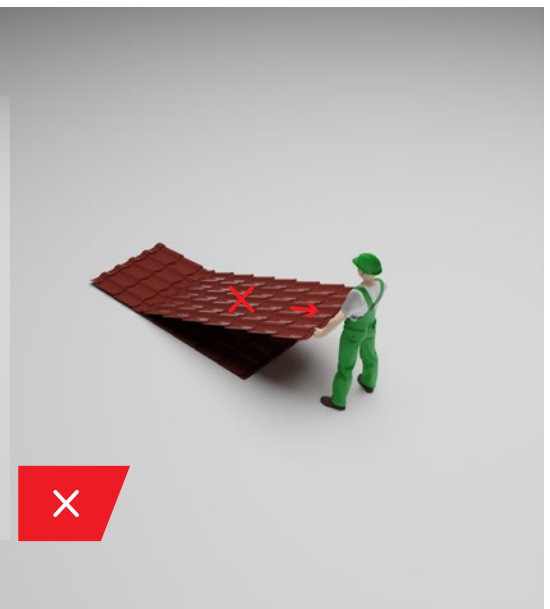
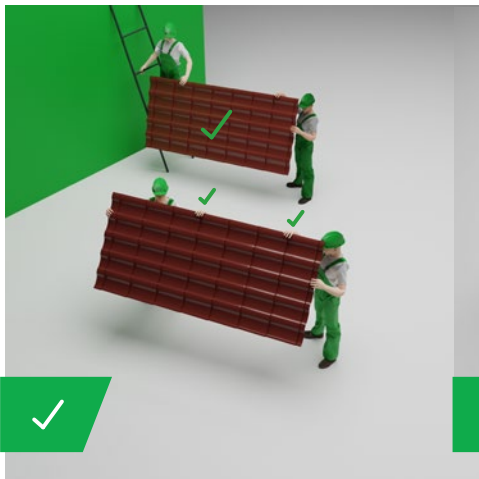
V prípade panelov z pozinkovaného plechu sa skladovanie vykonáva iba v interiéri maximálne 5 dní, obale v ktorom bol výrobok dodaný a maximálne 60 dní, ak sú listy oddelené a odvetrané naklonená rovina.

POZINK		FAREBNÉ		S OCHRANNOU FÓLIU	
INTERIÉR	INTERIÉR	EXTERIÉR	INTERIÉR	EXTERIÉR	EXTERIÉR
max. 60 dní	max. 3 mesiace	max. 5 dní	max. 3 mesiace	max. 5 dní	max. 5 dní
Pozinkované výrobky je možné skladovať iba v interiéri. Ak čas uloženia presahuje 5 dní, plechové panely treba uložiť rozložené a naklonené.	Ak uloženie presahuje 5 dní, odporúčame plechy rozložiť, naklonené v rovine, aby vetraly.	Skladovanie vonku je možné max 5 dní pri priemerných podmienok počasí.	Ak uloženie presahuje 5 dní, odporúčame rozložiť panely do naklonenej roviny, aby vetraly. Ak uloženie presahuje 30 dní sa odporúča odstránenie ochrannej fólie.	Skladovanie vonku je možné max 5 dní pri priemerných podmienok počasí.	Skladovanie vonku je možné max 5 dní pri priemerných podmienok počasí.



MANIPILÁCIA

Pri manipulácii s plechom sa odporúča používať osobné ochranné prostriedky.

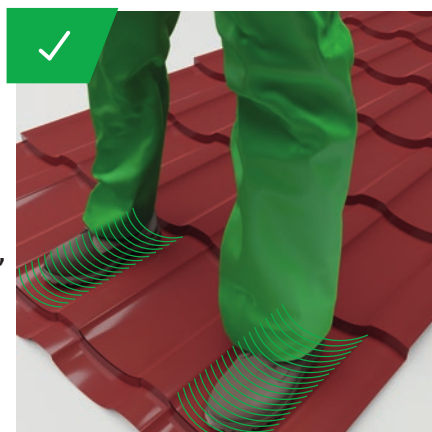


Pri preberaní plechov z obalu, sa odporúča posunúť mierne dopredu v smere prúdenia vody a potom zdvihnúť zo strany. Panely treba zdvíhať z boku a držať na hrane aby sme predišli náhodnému poškodeniu.

Pr bezpečné zdvihnutie dlhých panelov treba mať dostatočný počet ľudí, aby panel bol zdvihnutý rovnomerne na každej strane

Manipulácia je zakázaná panelov ťahaním pri zdvíhaní z balíka, inak môže dôjsť k poškriabaniu panelov, ktoré sú v kontakte s okrajom plechu.

Chôdzu na strešných paneloch sa treba minimalizovať. Odporúčame nosiť topánky s gumenou podrážkou. Stúpať je možné iba na priestor medzi vlny plechov, blízko k skrutkám. Je zakázané stúpať na vlnu krytiny.



PRE BEZPEČNOSŤ VÁŠHO PROJEKTU

0735 35 35 35 wetterbest.ro



OBELMON_{s.r.o.}

Veľká jarková 4780/22B, 945 01 Komárno
IČO: 36 659 517, DIČ: 2022229957
IČ DPH: SK2022229957